



г. Сочи 2016

# Внутренний сбор Центра художественной гимнастики Олимпийской чемпионки Юлии Барсуковой

**1 СМЕНА**

**12 ИЮНЯ – 24 ИЮНЯ**

**2 СМЕНА**

**24 ИЮНЯ – 06 ИЮЛЯ**

# Наша концепция



Ежегодно внутренний сбор, который собирает всех спортсменов центров гимнастики из г. Москвы, г. Санкт-Петербурга, г. Казани и г. Сочи, проводится на побережье Чёрного моря в городе Сочи.

На сборе с детьми работает команда профессионалов: заслуженные тренеры по художественной гимнастике и акробатике, мастера спорта, Олимпийские чемпионы, хореографы, спортивный психолог.

Мы создали увлекательные методические и мотивационные программы, проводим отчетный гала концерт и веселые старты.





# Карта сборов Олимпиадо



# Где мы живём

## Отель Имеретинский, Парковый квартал – Олимпийская деревня



**Парковый квартал** – самое зеленое место всего курортного района «Имеретинский». Уютные внутренние дворы с бассейнами, местами для отдыха, детскими и спортивными площадками граничат с природными озерами.

**Парковый квартал** отеля «Имеретинский» расположен на территории одноименного гостиничного комплекса, который также объединяет отель 4\* и апартаменты 3\*.

Квартал находится в непосредственной шаговой доступности от моря, на расстоянии пешей прогулки до Олимпийского парка и спортивного комплекса Адлер Арена, ж/д станции «Олимпийская деревня»

### **Расстояние от:**

Аэропорта - 5км

Ж/д вокзала - 5км

Олимпийского парка – 800 м.

# Тренировочная база

**Адлер-Арена** - один из пяти основных Олимпийских объектов (конькобежный центр) и одновременно одно из самых красивых архитектурных решений Олимпийской столицы.

По окончании Олимпиады комплекс активно используется для проведения спортивных и культурно-массовых мероприятий, выставок и конференций.

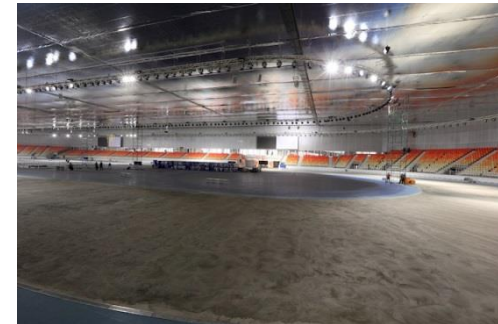


## Основной соревновательный зал.

Арена 2500 квадратных метров с трибунами на 2500 зрителей. На спортивной части арены возможно возведение соревновательных помостов или сцены. Созданы судейские зоны, отведены 12 отдельных раздевалок.

На арене размером 20000 кв.м. возведены спортивные площадки для занятий теннисом, художественной гимнастикой, волейболом, баскетболом, единоборствами, бальными танцами и даже батутным спортом.

На базе комплекса основаны стационарные спортивные школы: Теннисная академия и Центр гимнастики Олимпийской чемпионки Юлии Барсуковой.



## Тренировочный зал.

Зона 2000 кв.м. для повседневных тренировок и разминки перед соревнованиями. Зона укомплектована необходимыми спортивными покрытиями и оборудованием.



# Размещение

## Стоимость одного места, с 3-ех разовым питанием:

Место в однокомнатном номере при 2-х местном размещении – 3 150 рублей

Место в однокомнатном номере при 3-х местном размещении – 2 450 рублей

Место в однокомнатном номере при 4-х местном размещении – 2 200 рублей

Место в двухкомнатном номере при 4-х местном размещении – 2 350 рублей



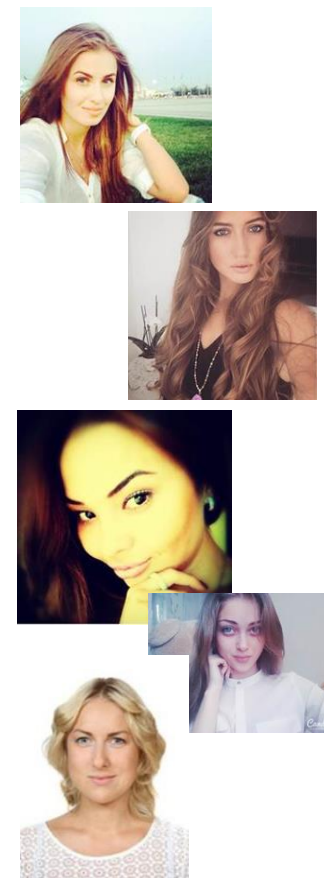
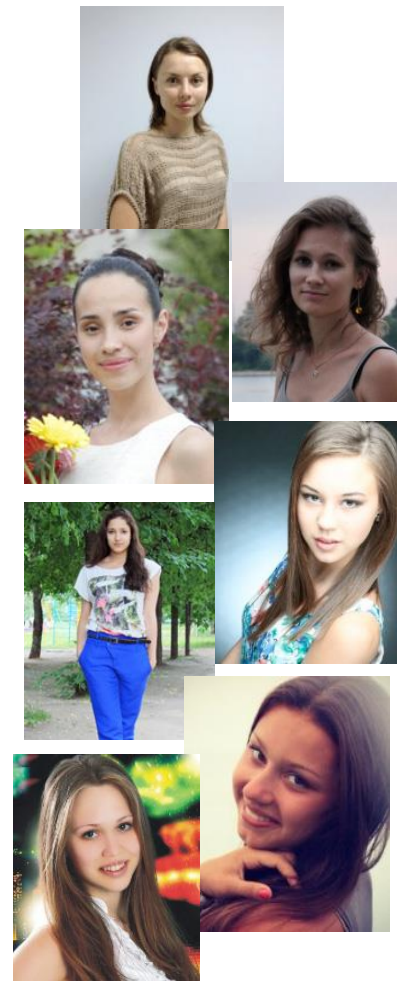
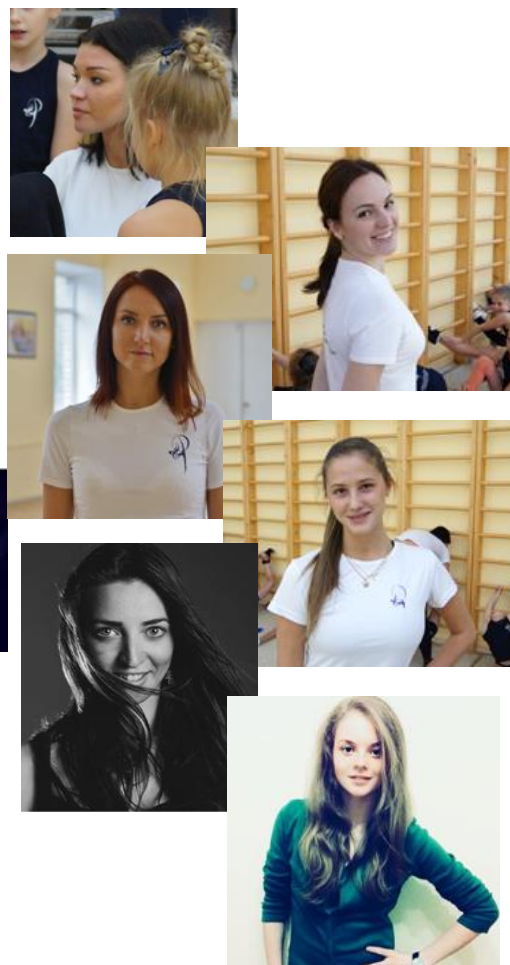
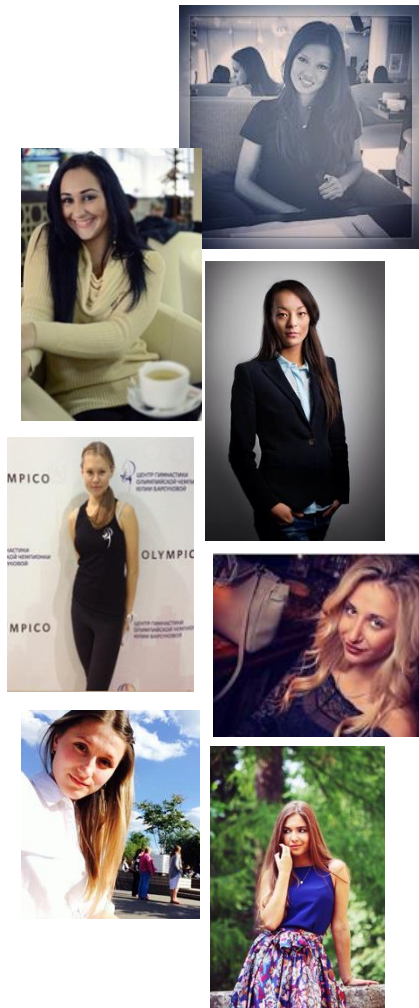
# Тренерский состав

г. Москва

г. Санкт-Петербург

г. Казань

г. Сочи



# Контакты



г. Сочи, Олимпийский парк,  
Спортивный комплекс «Адлер-Арена»,  
ВХОД F



+7 988 235 13 33



ymku@mail.ru